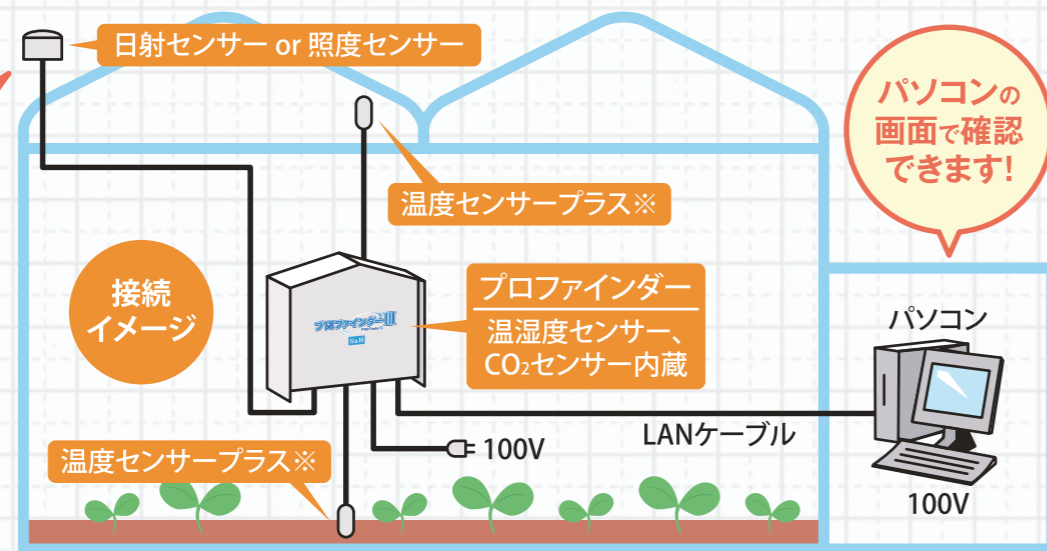


プロファインダー + パソコンで ハウス内環境が一目で把握できます。

新登場!!!

プロファインダー専用センサーでさらに正確なデータ収集が可能!



※2本目の温度センサープラスはオプションとなります。

■プロファインダー導入事例 様々な作物、色々な場所でご利用いただいております。



※パソコン設置事例(ハウス内)



※プロファインダーは群落内に設置してください。



※パソコン設置事例(選果場内)

<p>プロファインダーⅢの仕様</p> <p>■電源 単相AC100V</p> <p>センサーの使用範囲</p> <ul style="list-style-type: none"> 温度.....-10~50℃ 相対湿度.....0~100% 温度センサープラス.....-10~80℃(空気中) 0~40℃(水・土中) CO₂.....0~5,000ppm 照度(外部).....0~150,000lx 日射センサー.....0~1,500w/m² 	<p>ご使用にあたってご用意いただくもの</p> <p>■パソコン(LANケーブル差込口があるもの)</p> <p>対応OS: Microsoft®Windows Vista®, Service Pack 1, Service Pack 2 Microsoft®Windows®7, Service Pack 1 Microsoft®Windows®8.1 (タッチパネルは対応していません)</p> <p>推奨PC: HDD:容量100GB以上(空き容量10GB以上) メモリ:512MB以上 ※2GB推奨 モニター解像度:1024×768ドット以上を表示できること</p>	<p>■LANケーブル1本(カテゴリー5以上)</p> <p>[ご注意]パソコンの設置環境により、スイッチングハブ^{※1}とLANケーブル^{※2}を別途ご用意いただく場合がございます。</p> <p>※1:本体を2台以上つなげる場合や本体とパソコンが80cm以上離れる場合 ※2:プロファインダーとハブの接続用1本、ハブとパソコンの接続用1本 ※3:パソコン性能によっては、スイッチングハブ(Auto-MDIX機能付)が必要</p>
--	--	--

●プロファインダーは環境を測定するための機器です。装置やハウス内環境の制御はできません。●製品の仕様・外観は性能向上のため予告なしに変更することがあります。



ハウス内環境制御装置 **プロファインダー Next80** でハウス内の環境を**制御**することを考えてみませんか?

詳しくは、各営業所までお問い合わせください。

販売元 **S&H 株式会社 誠和。**
〒329-0412 栃木県下野市柴262-10 TEL.0285(44)1751

仙台営業所 〒981-8003 宮城県仙台市泉区南光台7-4-1 メゾンセフィア2F 906 TEL.022(349)5186
 小金井営業所 〒329-0412 栃木県下野市柴262-10 TEL.0285(44)1020
 豊橋営業所 〒440-0083 愛知県豊橋市下地町若宮55-2 TEL.0532(55)3911
 大阪営業所 〒562-0003 大阪府箕面市西小路3-11-28 TEL.072(721)1821
 高知営業所 〒783-0062 高知県南国市久礼田青木431-3 TEL.088(862)0311
 久留米営業所 〒834-0121 福岡県八女郡広川町大字広川1182-4 TEL.0943(32)5963

取扱店

ホームページもチェック!

http://www.seiwa-td.jp

まずは! 誠和のプロファインダーで ハウス内の環境を 知る ことから 始めてみませんか?

湿度

温度

CO₂

光



ヒントが見つかる! プロファインダーⅢ PROFinderⅢ

栽培に欠かせない
環境要素を測定します!



『魅力があり、夢が描ける、農業社会創り』をめざします。

Sincerity&Harmony

S&H 株式会社 誠和。

栽培のことを 良く知る誠和が作った 環境測定装置!

環境データを基に、ハウス内環境の
問題点や解決策を見つけることができます。

- 環境制御に興味関心がある方
 - 機器や資材をより有効に活用したい方
 - 収量・品質向上を目指す方
- ぜひ、おすすめします!



見やすい!

使いやすい!

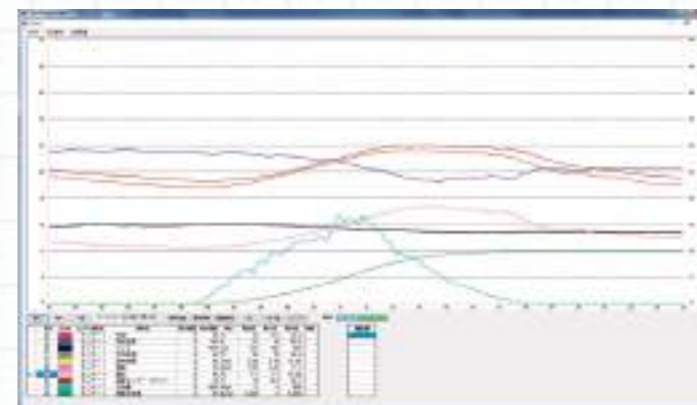
分りやすい!

パソコンのモニターで
ハウス内環境が
いろいろわかる!!

ハウス内の4つの環境因子(温度、湿度、CO₂、光)の測定を行い、グラフ等で表示することにより、ハウス内環境の状態およびその変化を視覚的に理解することができる測定器およびソフトです。



環境変化をグラフで表示



環境の変化を24時間で表示可能



測定データを数値化

プロファイnder 5つの特長

特長 1 測定

温度、湿度、CO₂、
光をリアルタイムに
測定します。

特長 2 表示

測定した数値をグラフで
表示する事ができ、環境の
変化が目で確認できます。

特長 3 記録

測定したデータをパソコンに
記録しておけます。
(CSV形式ファイルで取り出せます)

特長 4 算出

測定したデータより平均気温、
積算気温、飽差、露点などが
算出できます。

特長 5 比較

過去のデータを
同時に表示し
比較することも可能です。



プロファイnderを導入された、お客様の声

プロファイnderで環境を測定してデータを確認すると、
想像していたものとは大きく異なり、今までは思い込みで
環境を管理していたことに気づきました。

平均気温や時間帯別平均気温の意味を理解すると、
温度管理に対する考え方や管理方法が大きく変わりました。

飽差を理解して測定することで、湿度管理の考え方が
大きく変わり病害の発生が減り増収となりました。

プロファイnderで測定して、結果に繋がった

積算気温を測定
↓
開花から着色までの
日数が予想できる!

露点を知ると朝果実に
結露する原因が分かる
↓
温湿度管理で灰色かび病の
発生が減った!

温度センサープラスで
地温を測定
↓
灌水をしても地温は
下がらなかった!

1分間隔でデータ収集
↓
換気作業の目安が
変わる!

栽培環境、生育データ活用支援サービス



もっと
データ
活用!

友の会 Progridi

環境データ、生育調査データ、成分分析データを活用し、
よりよい環境づくり、栽培管理をお手伝いします。

①環境グラフ

②生育調査

③成分分析



※インターネットをお使いいただける環境をご用意ください。※ご利用にはお申込が必要です。詳しくは各営業所にお問い合わせください。